



20-22 JUNIO 2014

(premini)

BENJAMIN, ALEVÍN, PREINFANTIL, INFANTIL, CADETE





Introducción y Presentación:

El Club Basket Alta Ribagorza, tras las experiencias de las dos primeras ediciones, os invita a disfrutar en nuestro Valle de este III TORNEO VALLE ESCONDIDO de Baloncesto



Somos un Club Joven pero con muchas ganas de promocionar nuestro deporte en esta preciosa zona de Alta Montaña. Creemos que con la experiencia acumulada en estos años y los eventos que hemos tenido la suerte de poder organizar, además de las infraestructuras turísticas y deportivas del Valle de Benasque, nos van a permitir ofrecer un TORNEO atractivo y una agradable experiencia para vuestros chavales, como colofón festivo de la temporada.

A modo de pequeña presentación y porque dispongáis de unas pequeñas referencias, queremos relacionaros los pequeños y grandes logros y proyectos que como Club hemos tenido la fortuna de vivir, en colaboración con la Federación Aragonesa y Española y muchas otras entidades.

Organización de eventos:

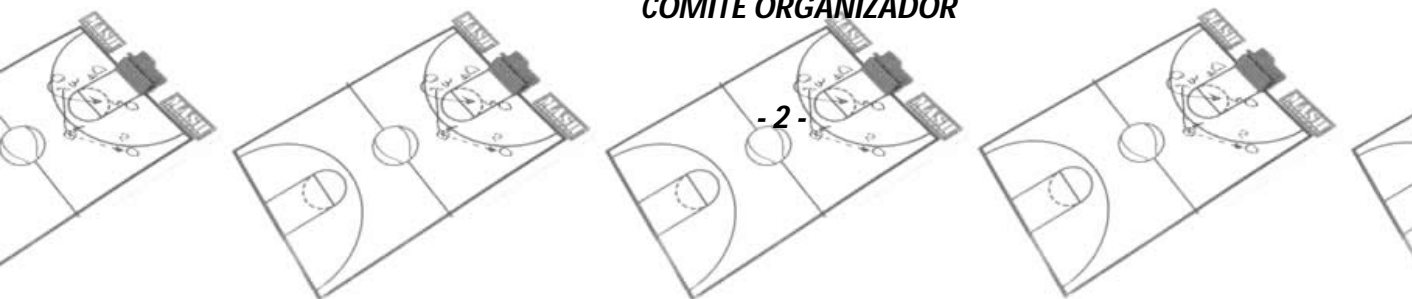
2000-2013: Torneo 3x3 Pirineos – Castejón de Sos
Agosto 2014: XV Edición www.3x3castejon.org

2008: Organización Campeonato de España Cadete de clubes
2009: Stage concentración selección española U-18 femenina
2010: Stage selección aragonesa alevín – I Campus Basket Pirineos
2011: Clinic ACB: Sito Alonso – II Campus Basket Pirineos
2013: I Campus tecnificación Valle de Benasque, con Josep M^a Berrocal y Willy Alemany

Temporada 2007/2008: Mejor Club Aragonés. Federación Aragonesa Baloncesto
Temporada 2009/2010: Mejor Club Oscense. Asoc. De la Prensa Deportiva
Temporada 2012/2013: Club deportivo Comarcal mas destacado. Comarca de la Ribagorza

Vais a comprobar que en el Valle de Benasque, en definitiva en Aragón, nadie es forastero, todo el mundo es bien acogido, porque estas tierras de la Ribagorza tienen una especial tradición de albergar grandes acontecimientos deportivos. Tras la amarga suspensión del año pasado, volvemos con todas las ganas a preparar esta gran fiesta del Baloncesto Base.

COMITÉ ORGANIZADOR





Bienvenidos...!!!

Como coordinador del Club Basket Alta Ribagorza, no podemos más que dar las gracias a los ayuntamientos de Benasque, Sahún y Castejón de Sos y Comarca de la Ribagorza por ser receptivos a nuestras propuestas y confiar en el Club para que llevemos adelante este III TORNEO VALLE ESCONDIDO que para nosotros tiene tres objetivos nada menos:

El primero y fundamental es que tanto participantes como acompañantes os sintáis a gusto entre nosotros y disfrutéis de una atractivo fin de semana de baloncesto y ocio como colofón a una esforzada temporada.

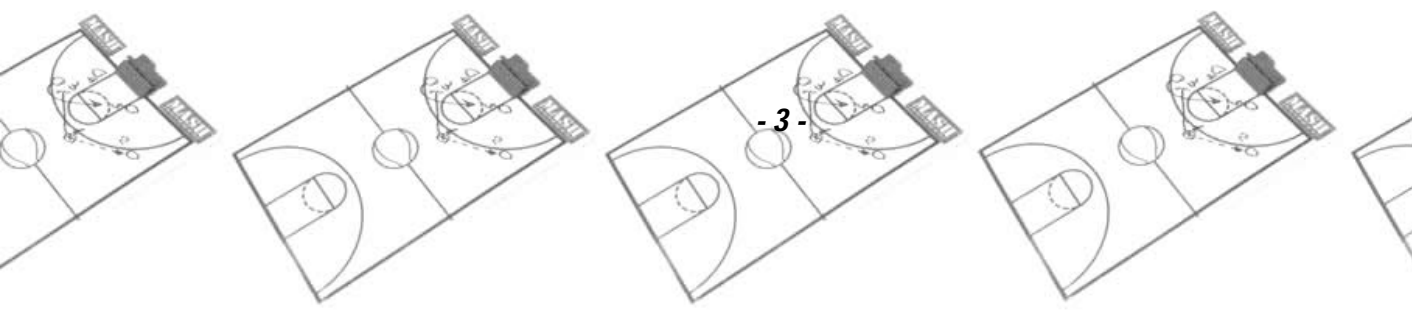
El segundo es contribuir a nuestra razón de ser: fomentar la práctica del baloncesto en esta zona de alta montaña; seguro que con el gran espectáculo que vamos a presenciar muchos mas chavales de nuestro valle se acercan al baloncesto, y nosotros estaremos preparados para ofrecerles esta alternativa de ocio sano y a la vez tan divertido.

Y por último estaremos encantados de presentaros los atractivos como destino turístico para aquellos que aun no conocíais el Valle de Benasque. Esquí, turismo activo, naturaleza, gastronomía, la verdad es que estamos seguros que nuestro entorno natural nos os va a dejar indiferentes.

Gracias también a nuestros patrocinadores, los nuevos y los tradicionales, que siguen creyendo que el deporte merece la pena, en todos los sentidos. Y gracias a nuestro equipo de padres y voluntarios, sin cuyo esfuerzo no podríamos hacer tantas cosas....

Disfrutad del valle de Benasque, de la competición, de la convivencia, de la fiesta, en resumen, del **BA-LON-CES-TO**.

MANUEL PÉREZ PARDOS
COORDINADOR CLUB BASKET ALTA RIBAGORZA





QUE OFRECEMOS...

Este es un resumen de nuestra propuesta:

TORNEO FIN DE TEMPORADA EN UN AMBIENTE FESTIVO y DE OCIO, EN UN VALLE DE MONTAÑA CON TODOS LOS ATRACTIVOS NATURALES

ARBITRAJES COLEGIO ARAGONES DE ARBITROS

ALOJAMIENTOS DE DIVERSOS PRECIOS Y CATEGORIAS PARA AJUSTARSE A VARIOS PRESUPUESTOS

DESFILE DE BIENVENIDA (VIERNES) FIESTA – DISCOMOVIL EL SABADO POR LA NOCHE

ACTIVIDAD RECREATIVA (CIRCUITO QUADS, KAYAK EN AGUAS TRANQUILAS, SLOT GIGANTE,...), INCLUIDA EN LA INSCRIPCIÓN, PARA DISFRUTAR DE LA NATURALEZA DEL VALLE DE BENASQUE. OPCIONAL; RAFTING, BARRANCOS, PARAPENTE, ETC... (CONSULTAR)

EXCURSIONES DE DESCUBRIMIENTO GRATUITAS PARA EQUIPOS Y ACOMPAÑANTES

TRAS EL ÉXITO DEL 2012: DIRIGIDO A LAS MADRES Y PADRES CON EL GUSANILLO DEL BASKET, ORGANIZAMOS UN 3X3 PARA +35 AÑOS, PARA PASAR UNOS RATOS DIVERTIDOS JUGANDO...



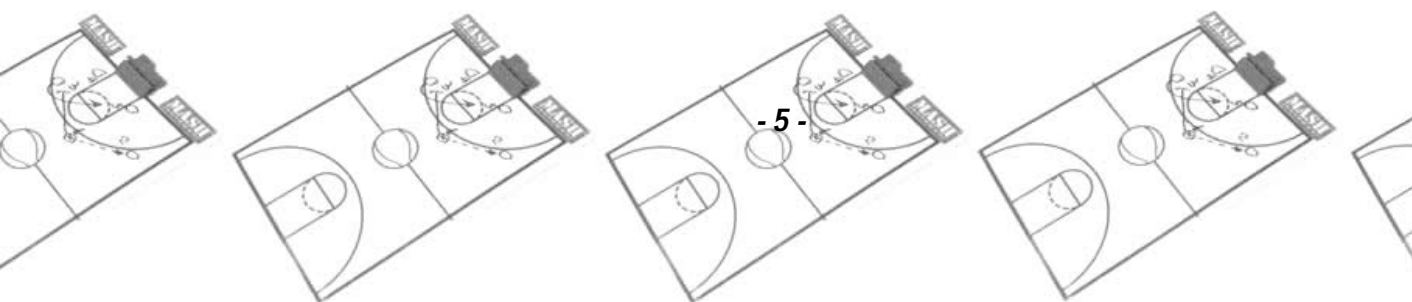
III TORNEO VALLE ESCONDIDO

Valle de Benasque – 20-22 Junio 2014



[ENLACE A GALERIA DE FOTOS TORNEO 2011](#)

[ENLACE A GALERIA DE FOTOS TORNEO 2012](#)





Valle de Benasque

El valle de Benasque se encuentra en la esquina NE de Aragón, junto a Francia y Cataluña. Tiene este valle, de incomparable belleza, unos 420 km. de superficie. Es en la parte superior donde el Pirineo alcanza sus mayores alturas, en el grupo de montañas más grandiosas de la cordillera, los Montes Malditos, con el Aneto –3.404 metros-, el pico del Posets – 3.377 – y La Maladeta –3.308 -. Constituyen, al mismo tiempo, la mayor porción continua de alta montaña en la península Ibérica. El conjunto está constituido por varios e importantes valles secundarios, entre los que merece especial mención el de Estós. Se trata de una de las zonas más llanas y dulces del Pirineo aragonés, donde aún se puede oír el canto del urogallo, ver algunas víbora aspid o toparse con alguno de los muchos armiños que por allí habitan. Es una zona rica en vegetación, con una fauna típica del hábitat del pino negro. En sus llanos se alberga un importante número de lagos e ibones de aguas claras y limpias, como el de Batisielles o el de Escarpinosa.

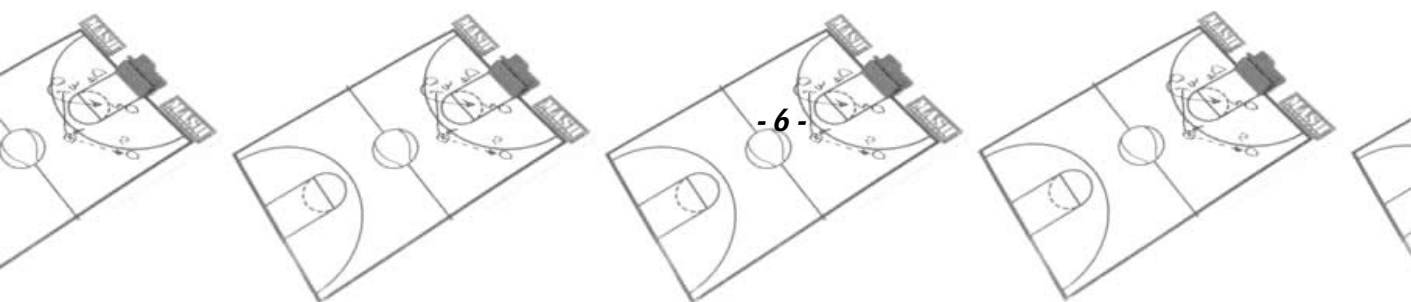


Benasque

La villa de Benasque, capital del valle, de singular belleza, con casas infanzonas, torres, portadas renacentistas y escudos de armas combinan con una arquitectura más moderna pero a la vez tradicional del Pirineo. Destacan, iglesia de Santa María, románica, siglo XIII y el palacio de los Condes de Ribagorza, situado en la calle mayor. También se encuentran próximos los Baños de Benasque, viejo balneario cuyas aguas termales sulfurosas surgen a más de 37° de la roca, con reconocidas facultades terapéuticas.

Castejón de Sos

Es un municipio situado en la zona del Alto Ésera, en el corazón de los Pirineos y en el histórico Condado de la Ribagorza. Castejón de Sos es conocido internacionalmente por las condiciones especiales que ofrece para la práctica del parapente. Además, para los amantes del paisaje, ofrece hermosos parajes como el Congosto de Ventamillo y los aficionados al arte encontrarán una joya del estilo románico lombardo del siglo XII en la Ermita de la Virgen de Gracia, en El Run.





Accesos y Planos Turísticos



DISTANCIAS AL VALLE DE BENASQUE y TIEMPOS DE VIAJE TURISMOS

- Desde Huesca (150 km.) 1h.45min.
- Desde Lleida (148 km.) 1h.45min.
- Desde Zaragoza (220 km.) 2h.30min.
- Desde Madrid (550 km.) 5h.30min.
- Desde Barcelona (320 km.) 3h.15min.
- Desde Valencia (525 km.) 5h.15min.
- Desde San Sebastián (400 km.) 4h.00min.
- Desde Bilbao (529 km.) 5h.30min.

Desde Huesca (150 Km):

Tomar la N-240 en dirección a Lleida. Pasado Barbastro, girar a la izquierda por la N-123 en dirección a Graus. En Graus, continuar por la A-139 en dirección al Valle de Benasque. En el cruce con la N-260, seguir por esta carretera en dirección a Campo y Castejón de Sos. En el cruce hacia Castejón de Sos hay una gasolinera de REPSOL, cruzad el puente y os encontraréis en Castejón de Sos. Si no cruzáis el puente, en 10 minutos llegaréis a Benasque.

Desde Lleida (148 Km)

Tomar la N-230 en dirección a Benabarre. En esta población, seguir a la izquierda por la N-123 hasta Graus. En Graus, continuar por la A-139 en dirección al Valle de Benasque. En el cruce con la N-260, seguir por esta carretera en dirección a Campo y Castejón de Sos. En el cruce hacia Castejón de Sos hay una gasolinera de REPSOL, cruzad el puente y os encontraréis en Castejón de Sos. Si no cruzáis el puente, en 10 minutos llegaréis a Benasque.

III TORNEO VALLE ESCONDIDO

Valle de Benasque – 20-22 Junio 2014



Desde Zaragoza (220 Km):

Tomar la carretera de Huesca N-330. En Huesca, la N-240 en dirección a Lleida. Pasado Barbastro, tomar a la izquierda la N-123 en dirección a Graus. En Graus, continuar por la A-139 en dirección al Valle de Benasque. En el cruce con la N-260, seguir por esta carretera en dirección a Campo y Castejón de Sos. En el cruce hacia Castejón de Sos hay una gasolinera de REPSOL, cruzad el puente y os encontraréis en Castejón de Sos. Si no cruzáis el puente, en 10 minutos llegáis a Benasque.

Desde Madrid (550 Km):

Tomar la N-II hasta Zaragoza, y allí, la N-330 hasta Huesca. En Huesca, continuar por la N-240 en dirección a Lleida. Pasado Barbastro, seguir a la izquierda por la N-123 en dirección a Graus. En Graus, continuar por la A-139 en dirección al Valle de Benasque. En el cruce con la N-260, seguir por esta carretera en dirección a Campo y Castejón de Sos. En el cruce hacia Castejón de Sos hay una gasolinera de REPSOL, cruzad el puente y os encontraréis en Castejón de Sos. Si no cruzáis el puente, en 10 minutos llegáis a Benasque.

Desde Barcelona por Autopista (320 Km):

Autopista A-2 hasta Lleida (salida 6). En Lleida tomaremos la N-230 dirección Benabarre. En esta población tomaremos a la izquierda la N-123 hasta Graus. En Graus continuar por la A-139 dirección Valle de Benasque. En el cruce con la N-260 seguir por esta carretera dirección Campo y Castejón de Sos. En el cruce hacia Castejón de Sos hay una gasolinera de REPSOL, cruzad el puente y os encontraréis en Castejón de Sos. Si no cruzáis el puente, en 10 minutos llegáis a Benasque.

Desde Barcelona por Autovía (300 Km):

Autopista A-2 hasta Martorell. Tomar la N-II hasta Lleida. En la circunvalación, seguir a la derecha por la N-230 hasta Benabarre. En esta población, seguir a la izquierda por la N-123 hasta Graus. En Graus, continuar por la A-139 en dirección al Valle de Benasque. En el cruce hacia Castejón de Sos hay una gasolinera de REPSOL, cruzad el puente y os encontraréis en Castejón de Sos. Si no cruzáis el puente, en 10 minutos llegáis a Benasque.

Desde Barcelona por Balaguer (285 Km):

Autopista A-2 hasta Martorell. Tomar la N-II y después de Tàrrrega, coger la salida 504 en dirección a Balaguer (C-148). En Balaguer, continuar por la misma carretera (C-148) hasta Alfarràs. En esta población, tomar la N-230 en dirección a Benabarre, y en Benabarre, la N-123 en dirección a Graus. En Graus, seguir por la A-139 en dirección al Valle de Benasque. En el cruce con la N-260, seguir por esta carretera en dirección a Campo y Castejón de Sos. En el cruce hacia Castejón de Sos hay una gasolinera de REPSOL, cruzad el puente y os encontraréis en Castejón de Sos. Si no cruzáis el puente, en 10 minutos llegáis a Benasque.

Desde Valencia por Autopista (525 Km):

Tomar la A-7 en dirección a Tarragona. Salir en el peaje del Vendrell y tomar la A-2 hasta Lleida (salida 6). En Lleida, tomar la N-230 en dirección a Benabarre. En esta población, seguir a la izquierda por la N-123 hasta Graus. En Graus, continuar por la comarcal A-139 en dirección al Valle de Benasque. En el cruce con la N-260, seguir por esta carretera en dirección a Campo y Castejón de Sos. En el cruce hacia Castejón de Sos hay una gasolinera de REPSOL, cruzad el puente y os encontraréis en Castejón de Sos. Si no cruzáis el puente, en 10 minutos llegáis a Benasque.

Desde Valencia por el interior (469 Km):

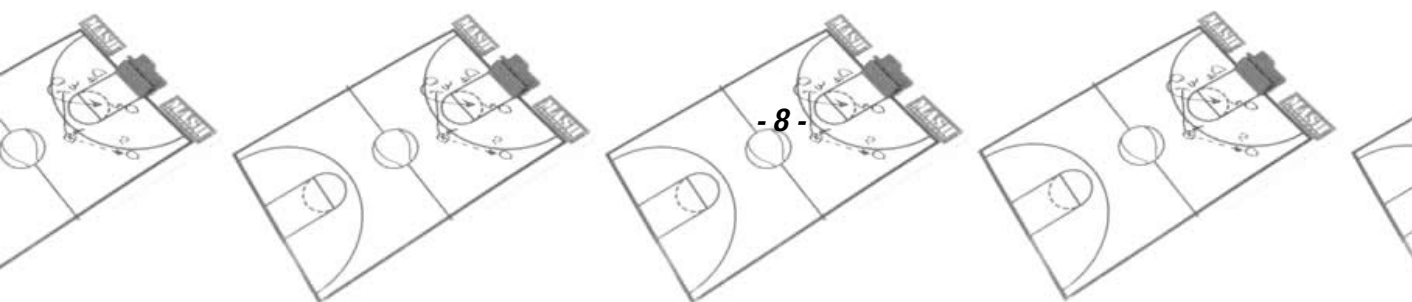
Tomar la A-7 en dirección a Tarragona. Dejar la autopista en la salida 40 y seguir en dirección a Tortosa por la C-237. En Tortosa, tomar la C-230 en dirección a Mora d'Ebre. Continuar por la misma carretera en dirección a Flix, cruzar esta población y seguir en dirección a Lleida. En Lleida, tomar la N-230 en dirección a Benabarre. En esta población, seguir a la izquierda por la N-123 hasta Graus. En Graus, continuar por la A-139 en dirección al Valle de Benasque. En el cruce con la N-260, seguir por esta carretera en dirección a Campo y Castejón de Sos. En el cruce hacia Castejón de Sos hay una gasolinera de REPSOL, cruzad el puente y os encontraréis en Castejón de Sos. Si no cruzáis el puente, en 10 minutos llegáis a Benasque.

Desde San Sebastián por Francia (400 Km):

Tomar la A-63 en dirección a Bayona, y en Bayona, la A-64 hasta Montrejeaux. Salir por la N-125 hasta la frontera. Continuar por la N-230, cruzar el túnel de Vielha y seguir hasta Vilaller. Después de Vilaller, seguir a la derecha por la N-260 en dirección a Castejón de Sos. Una vez en Castejón, podéis curzar el puente y girando a la izquierda, en 10 minutos llegáis a Benasque.

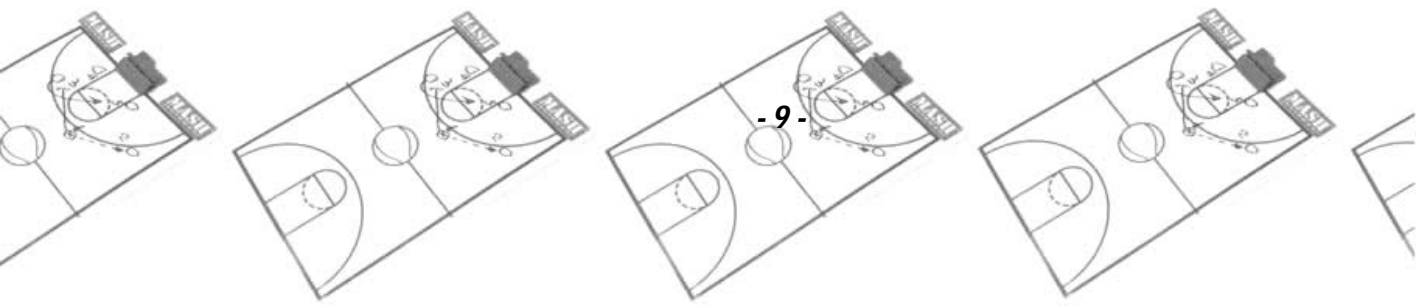
Desde Bilbao por Zaragoza (529 Km):

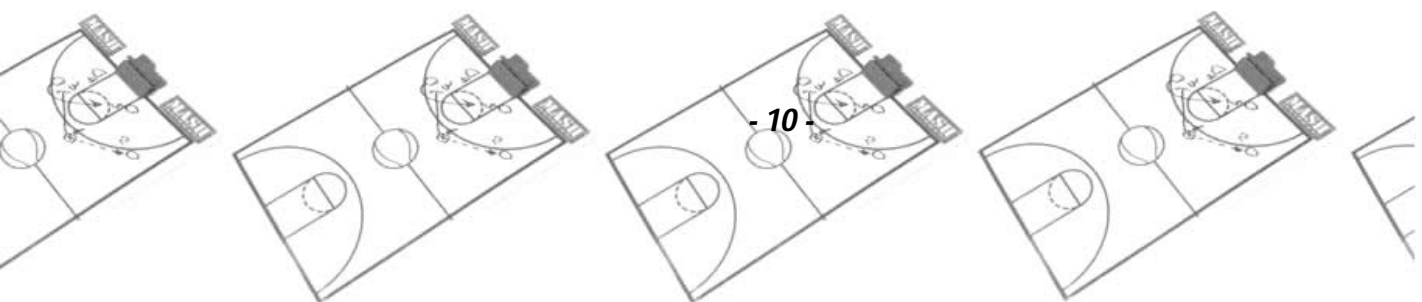
Tomar la A-68 hasta Zaragoza. Tomar la carretera de Huesca N-330. En Huesca, seguir por la N-240 en dirección a Lleida. Pasado Barbastro, seguir a la izquierda por la N-123 en dirección a Graus. En Graus, continuar por la comarcal A-139 en dirección al Valle de Benasque. En el cruce con la N-260, seguir por esta carretera en dirección a Campo y Castejón de Sos. En el cruce hacia Castejón de Sos hay una gasolinera de REPSOL, cruzad el puente y os encontraréis en Castejón de Sos. Si no cruzáis el puente, en 10 minutos llegáis a Benasque.



III TORNEO VALLE ESCONDIDO

Valle de Benasque – 20-22 Junio 2014







Polideportivo Benasque

Este precioso pabellón con cubierta de madera ha renovado su pavimento instalando un parque flotante de última generación. Dispone de gradas para 200 personas mas 400 plazas en sillas. Así mismo, cuenta con salas polivalentes, servicio de bar, Internet WiFi gratuito, teléfono y juegos recreativos.



Polideportivo Castejón de Sos

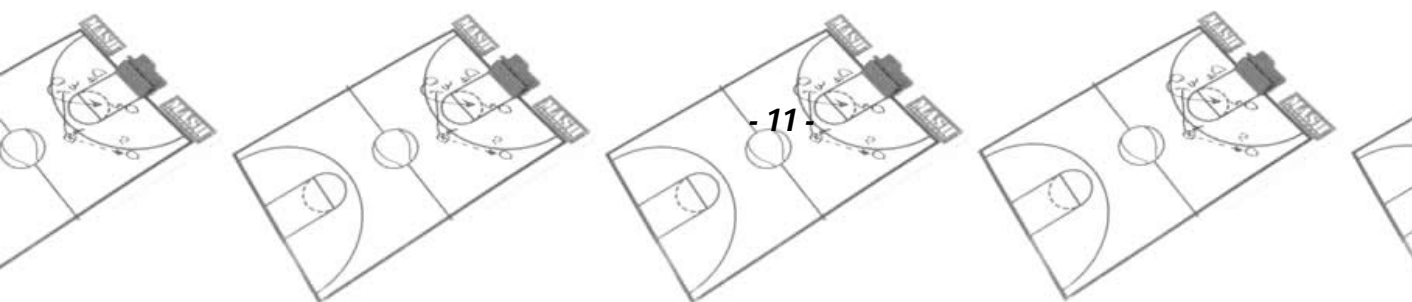
El pabellón de Castejón de Sos dispone de tableros de metacrilato y aros abatibles en la pista principal. Cuenta con un pavimento no abrasivo con buen agarre.

Dispone de gimnasio con aparatos y bicicletas estáticas, y una excelente iluminación. Este pabellón es la sede de unos de los torneos 3x3 no comerciales con más tradición en España, el 3x3 Pirineos www.3x3castejon.org, que este año celebra su 15ª edición.



Polideportivo Sahún:

Nueva infraestructura en el municipio de Sahún.





Rotondas:

Pistas exteriores junto a Benasque, con gradas, nueva instalación de sombra para las gradas, servicio de Bar, y un entorno para jugar a basket incomparable....





CATEGORÍAS:

PreMini Benjamín: Nacidos en 2004-2005 si es posible separaremos chicos-chicas-mixto

Alevín Femenino: Nacidas en 2002-2003

Alevín Masculino: Nacidos en 2002-2003

Preinfantil Femenino: Nacidas en 2001

Preinfantil Masculino: Nacidos en 2001

Infantil Masculino: Nacidos en 2000-2001

Infantil Femenino: Nacidas en 2000-2001

Cadete Masculino: Nacidos en 1998-1999

Cadete femenino: Nacidas en 1998-1999

NO EXISTE UNA SEDE FIJA PARA CADA CATEGORIA, ES DECIR QUE UN EQUIPO PUEDE JUGAR EN DISTINTOS PUEBLOS. LA CERCANÍA DE LOS MISMOS, EL SERVICIO DE AUTOBUSES GRATUITO DE LA ORGANIZACION Y LOS HORARIOS ADAPTADOS HACEN QUE ESTA CUESTIÓN NO SEA NINGUN PROBLEMA.

EL ALOJAMIENTO DEBÉIS ELEGIRLO SEGÚN PREFERENCIAS DE LUGAR, TIPO DE ALOJAMIENTO, PRESUPUESTO, ETC..., INDEPENDIEMENTE DE LA CATEGORIA DEL EQUIPO. HASTA LA SEMANA ANTERIOR NO SE PUBLICAN LOS HORARIOS DE JUEGO DE CADA EQUIPO.

TRANSPORTE:

Existirá un transporte permanente entre las sedes, gratuito para los jugadores, y para las familias que hayan reservado con la organización sus alojamientos.

Si algún equipo se plantea venir en transporte público, contactar con la organización para comentaros las opciones de transporte.





Precios jugadores y entrenadores:

ALOJAMIENTO EQUIPOS	WEB	PRECIO	LOCALIDAD	OBS
HOTEL ANETO	www.hotelesvalero.com	140 €	BENASQUE	(1)
HOTEL EL PILAR	www.hotelesvalero.com	120 €	BENASQUE	(2)
HOTEL DIAMÓ	www.hoteldiamo.com	120 €	CASTEJON	
HOTEL SESUE	www.hotelsesue.com	115 €	SESUE	
HOTEL SAN ANTON	www.san-anton.com	115 €	BENASQUE	
HOTEL CASA ROSITA	www.casarosita.com	115 €	ERISTE	
HOTEL CASA CHULDIAN	www.hotelcasachuldian.com	115 €	SAHUN	
HOSTAL CASA LACREU	www.casalacreu.com	115 €	SAHUN	
HOTEL LLIBRADA	www.hotellibrada.com	110 €	BENASQUE	
HOSTAL SOSITANA	www.hostalsositana.com	110 €	CASTEJON	
BUNGALOWS BORDA D'ARNALDET	www.arnaldet.com	110 €	SESUE	
RESIDENCIA ESCUELA MONTAÑA	www.prames.com	100 €	BENASQUE	
HOTEL PLAZA	www.hotelplazapirineos.com	100 €	CASTEJON	
HOTEL PIRINEOS	www.hotelpirineos.es	100 €	CASTEJON	
HOSTAL CASA JUAN	www.hostalcasajuan.com	100 €	CASTEJON	
CAMPING ANETO BUNGALOWS	www.campinganeto.com	95 €	BENASQUE	
ALBERGUE PAJARO LOCO	www.pajaroloco.net	90 €	CASTEJON	
ALBERGUE EL RUN	www.alberque-elrun.com	90 €	EL RUN	
HOTEL SESUE (apartamentos)	www.hotelsesue.com	85 €	SESUE	
CAMPING ANETO ALBERGUE	www.campinganeto.com	80 €	BENASQUE	

OBSERVACIONES:

(1): Acceso gratuito piscina climatizada Hotel Aneto durante el Torneo

(2): Precio especial acceso piscina Hotel Aneto: 5 eur

En el precio está incluido:

2 noches de alojamiento, viernes alojamiento y desayuno, comida sábado, cena sábado, desayuno y comida domingo (pic-nic).

Fiesta Sábado noche (1 consumición).

Trofeo para todos los equipos y camiseta + bolsa/obsequios para todos los participantes

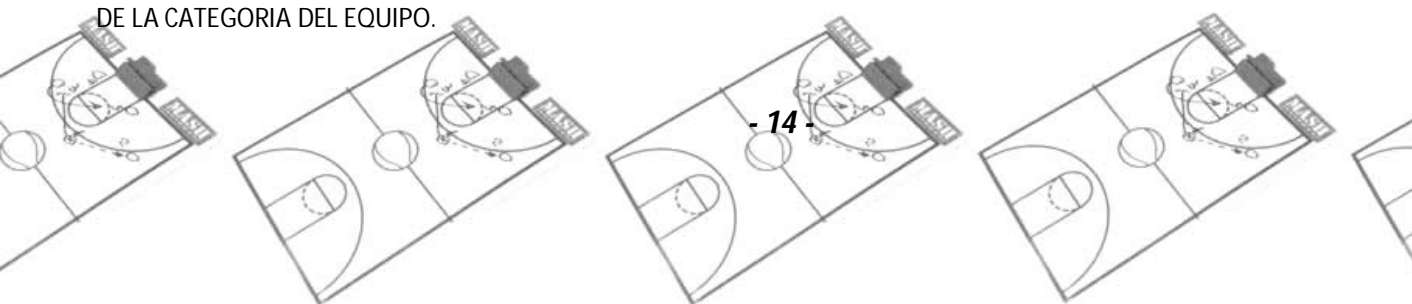
Actividad recreativa (quads, kayak, slot,...)

1 entrenador gratuito en equipos de 10 o mas jugadores.

Cena del viernes: Si se calcula que se va a llegar a cenar el viernes, tenemos concertada una cena para los deportistas, en distintos restaurantes tanto en Benasque como en Castejón de Sos, al precio de 9 eur, pago directo en el restaurante previa reserva. Os enviaremos información detallada.

NO EXISTE UNA SEDE FIJA PARA CADA CATEGORIA, ES DECIR QUE UN EQUIPO PUEDE JUGAR EN DISTINTOS PUEBLOS. LA CERCANÍA DE LOS MISMOS, EL SERVICIO DE AUTOBUSES GRATUITO DE LA ORGANIZACIÓN Y LOS HORARIOS ADAPTADOS HACEN QUE ESTA CUESTIÓN NO SEA NINGUN PROBLEMA. LA COMIDA DEL SABADO SE OS INDICARA SI SE HACE EN EL COLEGIO DE CASTEJON O EN EL DE BENASQUE.

EL ALOJAMIENTO DEBÉIS ELEGIRLO SEGÚN PREFERENCIAS DE LUGAR, PRESUPUESTO, ETC..., INDEPENDIEMENTE DE LA CATEGORIA DEL EQUIPO.





Inscripciones:

Proceso de inscripción:

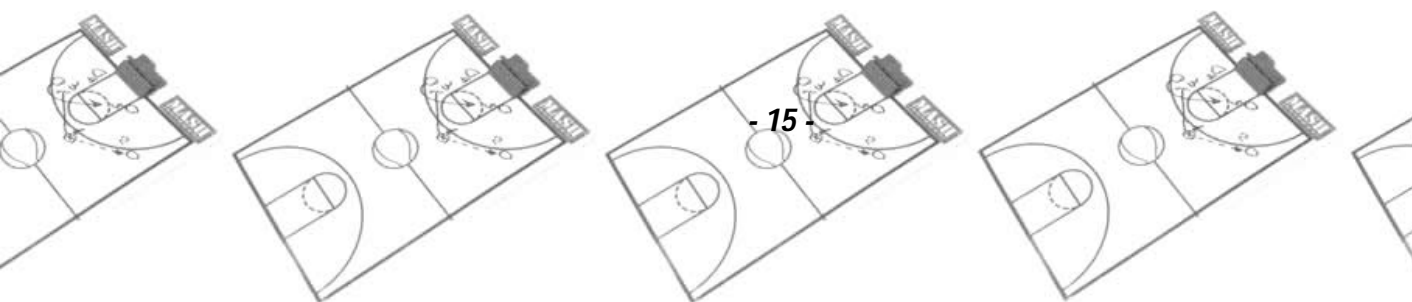
Una vez elegido el alojamiento, enviar un email a la Organización para comprobar la disponibilidad y completar los datos básicos de la inscripción. basketaltaribagorza@gmail.com Os enviaremos un enlace web para rellenar con datos de los equipos y otra para las reservas de la familias.

Para reservar en firme la plaza, se deberá ingresar la cantidad de 150 eur por equipo en la cuenta **ES55 2085 2312 2903 3008 5270** enviando justificante por email, indicando Club y Categoría del equipo. Esta cantidad se descontará del importe final.

El resto del importe deberá ingresarse antes del 31 de Mayo.

Contacto e Información:

BASKET ALTA RIBAGORZA
basketaltaribagorza@gmail.com
974553545 – 616031371 (Manu)





Alojamiento acompañantes:



OFERTA HOTELERA ACOMPAÑANTES

Los acompañantes podrán reservar a través de la organización, tanto para obtener tarifas especiales como para poder acceder a ventajas durante el Torneo (uso de transporte del Torneo, promociones comercios, precios especiales,...) mediante el uso de la pulsera del torneo.

Superficie impresión 85 x 14 mm

Largo 250 mm / Ancho 20 mm



Con la colaboración del prestigioso Centro de Ciencias de Benasque, como experto organizador de eventos y congresos, (www.benasque.org) las familias podrán realizar las reservas, acceder a las mismas, realizar modificaciones, etc... **y pagar las mismas en el establecimiento**, a la salida del mismo.

Enviaremos a los equipos inscritos los enlaces para acceder a la misma y como realizar las reservas.

OS INVITAMOS A VISITAR LA GALERIA FOTOGRAFICA DEL TORNEO, ES NUESTRA MEJOR CARTA DE PRESENTACION, ASÍ COMO NUESTRO LIBRO DE VISITAS

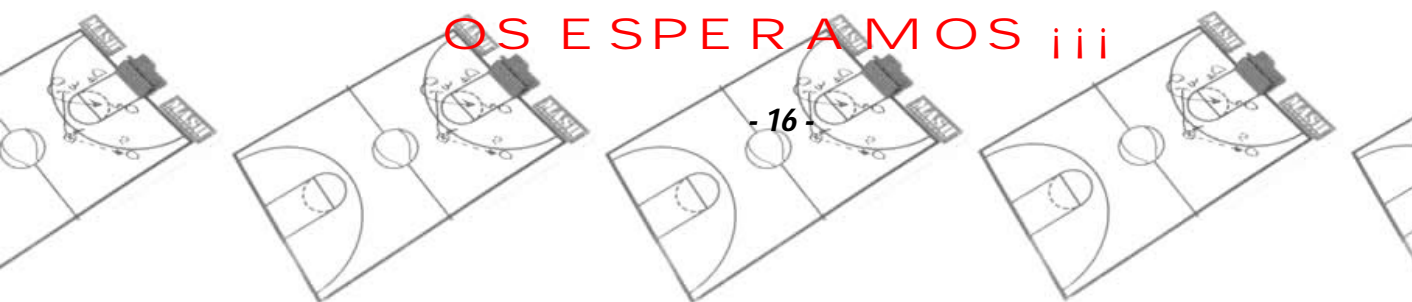
[ENLACE A GALERIA DE FOTOS TORNEO 2011](#)

[ENLACE A GALERIA DE FOTOS TORNEO 2012](#)

[LIBRO DE VISITAS DEL BLOG](#)

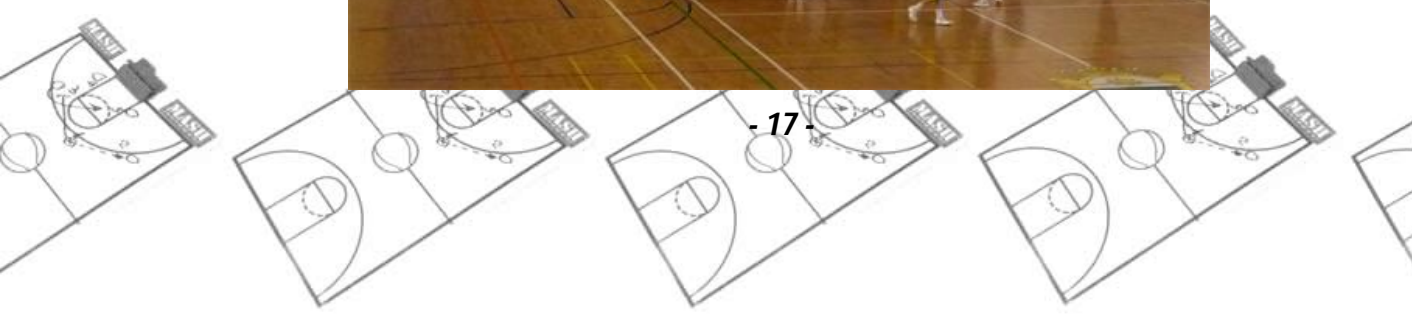


OS ESPERAMOS !!!

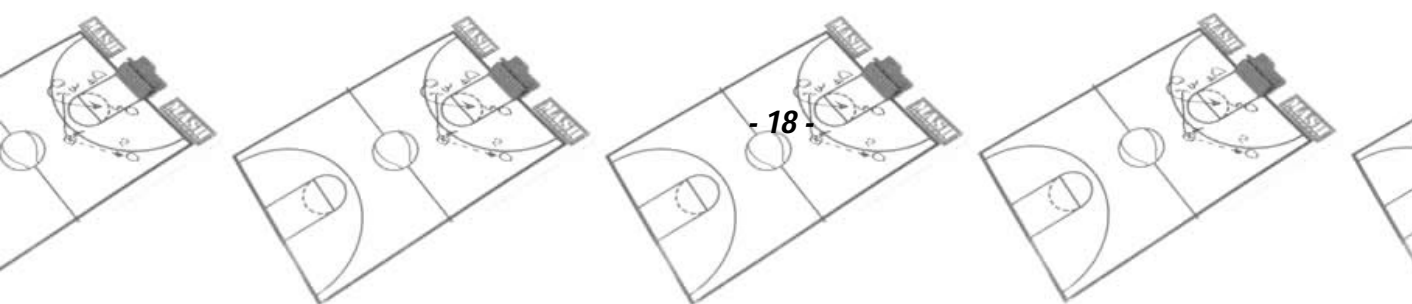


III TORNEO VALLE ESCONDIDO

Valle de Benasque – 20-22 Junio 2014

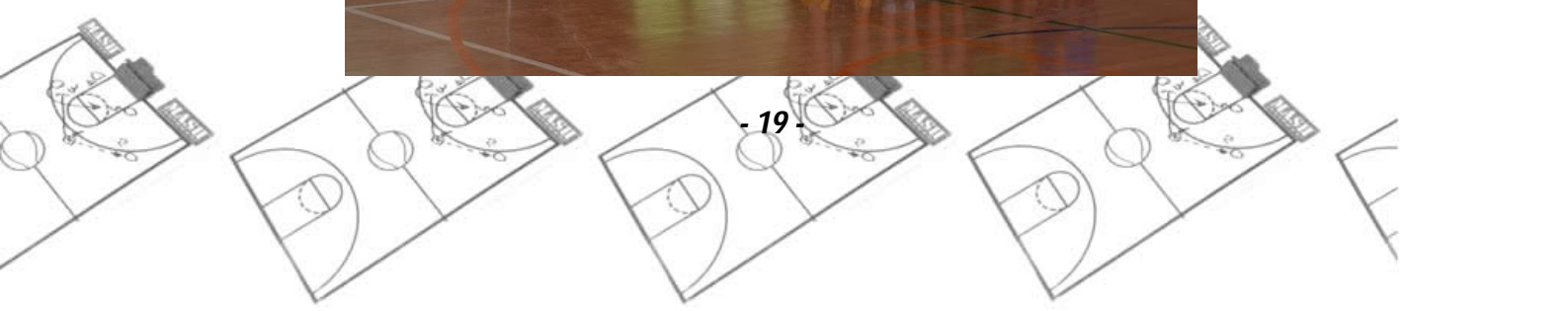


III TORNEO VALLE ESCONDIDO
Valle de Benasque – 20-22 Junio 2014



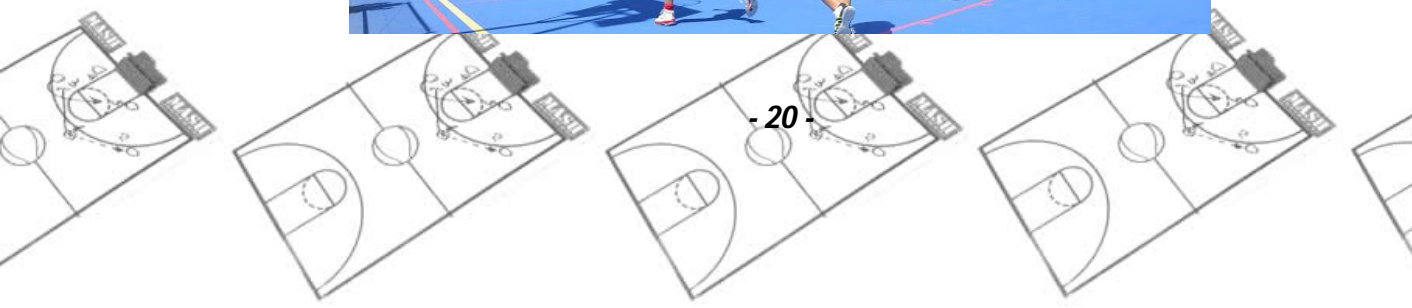
III TORNEO VALLE ESCONDIDO

Valle de Benasque – 20-22 Junio 2014



III TORNEO VALLE ESCONDIDO

Valle de Benasque – 20-22 Junio 2014



III TORNEO VALLE ESCONDIDO

Valle de Benasque – 20-22 Junio 2014

